

# 沖縄体験 Experience

## 1 琉装スタジオ ちゅら美人



●琉装体験・和服・浴衣着付け体験  
住/那覇市牧志 3-3-1 水上店舗第二街区2F  
☎070-5482-9244(予約制) 営/10:00~18:00  
休/年中無休(イベントのみ休)

## 2 下町の小さな三線店



●三線体験/月・水・金・日  
住/那覇市牧志 3-3-1 市場中央通り  
☎090-8918-9806  
営/11:00~18:00 休/第3木曜

## 3 工房ちゅらうみ家



●シーサー作り・絵付け・キャンドル作り  
・紅型体験・ランプ作り  
住/那覇市牧志 3-2-45 川田ビル1F  
☎098-861-0008  
営/10:00~19:00(受付)18:00まで  
休/年中無休

# あったか〜い汁物 Soup

## 8 かつ亭豊年



●沖縄料理・海鮮料理・中華料理  
住/那覇市松尾 2-10-1 2F  
☎098-862-9164 営/10:00~(LO:20:00)  
休/水曜・第4日曜

## 13 がんじゅう堂



●沖縄料理・特製生麺のがんじゅうそば・イラブー汁  
住/那覇市松尾 2-10-1 2F ☎098-862-5400  
営/11:00~19:00(LO:18:00)  
休/水曜、第4日曜

## 18 珈琲処喫茶いるか



●自家製パン・サンドイッチ・トーストセット  
住/那覇市松尾 2-11-20  
☎098-861-5359  
営/12:00~19:00 休/不定休

## 4 沖縄アート体験 美ら風



●シーサー体験・琉球ガラス体験・キャン  
ドル体験・オルゴール体験・とんぼ玉体験  
住/那覇市牧志 3-2-50 1F・2F  
☎098-866-8558  
営/10:00~18:00 休/正月・元旦

## 5 壺屋焼窯元 育陶園やちむん道場



●シーサーづくり・器づくり 絵付け  
住/那覇市壺屋 1-22-33(育陶園本店)  
☎098-863-8611 営/10:00~13:00、  
14:00~17:30 休/1月1日・2日・不定休あり

## 6 TAMAMONO



●波レジンアート・シーサーとジンベエサメ  
の色付け体験・海のジェルキャンドル  
住/那覇市樋川 2-3-1のうれんプラザ1F 113区  
☎080-3100-8527  
営/10:00~15:00 休/土・日曜

## 7 鳥唄ライブ 鳩間島



●鳩間島の沖縄民謡酒場  
鳥唄ライブ 20:00、21:45(ライブチャージあり)  
住/那覇市牧志 3-1-1 ☎098-861-2328  
営/18:00~0:00 休/水曜・月1日曜

## 9 道頓堀



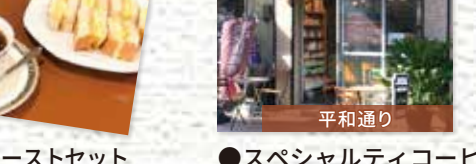
●沖縄料理・海鮮料理・中華料理  
住/那覇市松尾 2-10-1 2F  
☎098-866-0557  
営/8:00~(LO:20:00) 休/第4日曜

## 14 さくら亭



●沖縄料理・海鮮料理  
住/那覇市松尾 2-10-1 2F  
☎098-864-1168 営/10:30~16:00  
休/毎週日曜

## 19 THE COFFEE STAND



●スペシャルティコーヒー専門店・県産  
コーヒー  
住/那覇市松尾 2-9-19 ☎080-3999-0145  
営/10:30~17:00 休/不定休

## 10 お食事の店 きらく



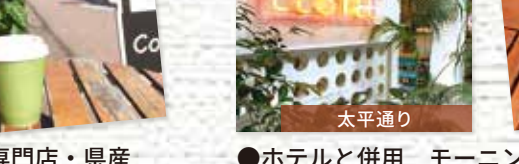
●沖縄の家庭料理・中華料理・海鮮料理  
住/那覇市松尾 2-10-1 2F ☎098-868-8564  
営/10:00~21:00(LO:20:00)  
休/第4日曜・旧盆・正月

## 15 豚しゃぶりゅうみ



●沖縄県産あぐー豚・沖縄県産ブランド牛・  
沖縄料理  
住/那覇市松尾 2-10-1 2F ☎090-1345-1616  
営/10:00~19:00 休/第4日曜(その他不定休)

## 20 LESTEL NAHA



●ホテルと併用 モーニングあり  
住/那覇市松尾 2-24-10 ☎098-917-0314  
営/7:00~10:00 モーニング、10:00~16:00  
カフェ、16:00~24:00 BAR 休/年末年始

## 11 御食事処ツバメ



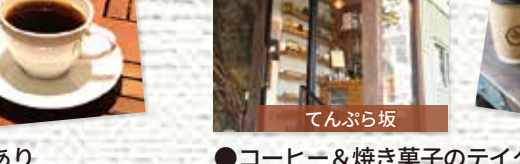
●沖縄料理・海鮮料理・中華料理  
住/那覇市松尾 2-10-1 2F ☎098-867-8696  
営/11:00~21:00(LO:20:00)  
休/木曜、第4日曜

## 16 沖縄料理 次郎坊



●沖縄料理・海鮮料理・ゆし豆腐  
住/那覇市松尾 2-10-1 2F ☎098-866-6099  
営/9:30~食材売り切れまで  
休/第4日曜(その他不定休)

## 21 ヤマカスタンド



●コーヒー&焼き菓子のテイクアウト  
住/那覇市牧志 3-6-3 2  
☎080-3993-3632  
営/10:00~18:00 休/日曜・月曜

## 12 あだん



●骨汁・沖縄そば・ちゃんぶるー・オリジナル油みそ  
住/那覇市松尾 2-10-1 2F ☎098-863-6742  
営/10:30~(LO:16:30) 日曜(LO:16:00)  
休/木曜・第4日曜

## 17 えん



●沖縄料理・海鮮料理・中華料理  
住/那覇市松尾 2-10-1 2F ☎098-862-0228  
営/9:00~21:00 休/毎月第4日曜(正月  
1~3日・旧正月1~2日・旧盆)

## 22 てる屋 市場店



●沖縄てんぶら・サターアングダー  
住/那覇市松尾 2-7-10 1F  
☎098-866-6384  
営/10:00~18:00(売切れ次第) 休/水曜

## 23 ドライフルーツ工房島バナナ



●ドライフルーツ、サトウキビジュース  
住/那覇市牧志 3-1-2 4  
☎098-863-6821  
営/9:30~18:30 休/不定休

## 24 琉宮 平和通り店



●サターアングダー・沖縄ぜんざい・  
アガラサー  
住/那覇市牧志 3-1-17 ☎098-869-6040  
営/10:30~18:00 休/年中無休

## 25 たい焼きの三味亭那覇店



●たい焼き・ワッフル・かき氷  
住/那覇市樋川 2-3-1のうれんプラザ 2階  
☎080-6497-6000 営/11:00~18:00  
(売切れ次第) 休/水曜・日曜

## 26 島野菜の店 トマト



●野菜・お菓子類・ラーメン・ポークおにぎり・その他  
住/那覇市松尾 2-8-35 清川ビル 1F  
☎080-1700-0423 営/8:00~17:00  
休/土・日曜午前中※用事の時は休み

## 25 たい焼きの三味亭那覇店



●たい焼き・ワッフル・かき氷  
住/那覇市樋川 2-3-1のうれんプラザ 2階  
☎080-6497-6000 営/11:00~18:00  
(売切れ次第) 休/水曜・日曜

## 26 島野菜の店 トマト



●野菜・お菓子類・ラーメン・ポークおにぎり・その他  
住/那覇市松尾 2-8-35 清川ビル 1F  
☎080-1700-0423 営/8:00~17:00  
休/土・日曜午前中※用事の時は休み

※掲載情報は、2024年2月現在の情報です。

Gourmet おさんぽ グルメ

1階で購入した食材を2階飲食店で調理し食  
事できる「持ち上げ」システムは観光客にも人  
気です。※「持ち上げ」システムは有料となり  
ます。詳しくは店舗にてご確認ください。

ゆったり  
カフェ  
Cafe